

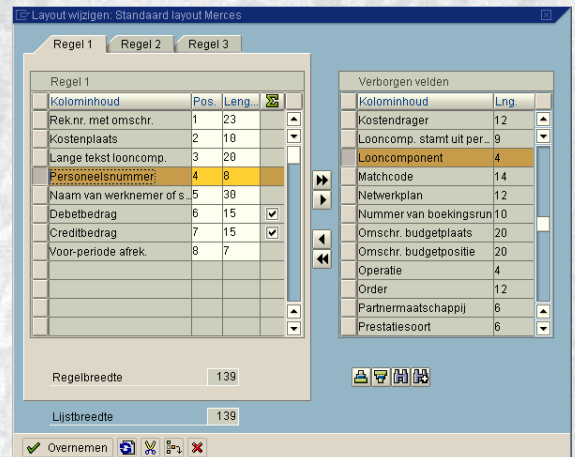
# Online Loonjournaal



## Wat is het online loonjournaal?

Na de maandelijkse salarisberekening vindt de boeking van de financiële resultaten plaats. Deze financiële resultaten kunnen online bekeken worden in een zogenaamd loonjournaal.

Grootbk	Rek.nr. met omschr.	Kostenpl.	Debetbedrag	Creditbedrag
<input type="checkbox"/>	40900	40900 Loonkosten	900	420.773,06
<input type="checkbox"/>	16130	16130 Reserv. Vak.tslg	900	27.261,47
<input type="checkbox"/>	16131	16131 Reserv. 13de maand	900	21.009,17
<input type="checkbox"/>	16132	16132 Reserv. EJU	900	8.549,86
<input type="checkbox"/>	24000	24000 Netto salaris	900	240.460,18
<input type="checkbox"/>	40030	40030 SV Premies	901	148.603,31



Dit online loonjournaal geeft u de mogelijkheid om de financiële doorboeking op verschillende niveaus te analyseren en te rapporteren. Met één druk op de knop zoomt u van het grootboekrekening- en kostenplaatsniveau door naar een specificatie op persoonsniveau, inclusief loonbestanddelen.

Met behulp van adequate filter- en sorteeropties maakt u uw eigen rapportages, welke u eenvoudig kunt exporteren naar bijvoorbeeld Excel of Word.

Filters en sorteringen zijn gemakkelijk te bewaren in een persoonsgebonden archief, zodat u deze vervolgens weer kunt toepassen op een andere afrekenperiode of een serie van afrekenperiodes.

**Eenvoudig kolommen toevoegen, verwijderen en volgorde aanpassen**

## Revisie-informatie bij afrekeningsdocument weergeven



Rek.nr. met omschr.	Kostenpl.	Lange txt looncomp.	Pers.nr.	Naam WN/sollicitant	Debetbedrag	Creditbedrag	Voor-pe
40900	Loonkosten	900	/3P1 W6-premie OP/NP	2000	P. J. Verwolf	95,48	01 2008
40900	Loonkosten	900	/3P2 W6-premie ANW	2000	P. J. Verwolf	0,70	01 2008
40900	Loonkosten	900	/3P3 W6-premie VUT/...	2000	P. J. Verwolf	20,35	01 2008
40900	Loonkosten	900	/429 Loonheffing sp...	2000	P. J. Verwolf	12,77	01 2008
40900	Loonkosten	900	/63D W6-premie WIA ...	2000	P. J. Verwolf	48,47	01 2008
40900	Loonkosten	900	/63V W6-premie WIA ...	2000	P. J. Verwolf	1,28	01 2008
40900	Loonkosten	900	/64D W6-bijdrage ZVW	2000	P. J. Verwolf	61,77	01 2008
40900	Loonkosten	900	/64D W6-premie ES1 ...	2000	P. J. Verwolf	9,60	01 2008
40900	Loonkosten	900	0010 Salaris	2000	P. J. Verwolf	966,72	01 2008
40900	Loonkosten	900	0524 Inkomens toeelag	2000	P. J. Verwolf	14,88	01 2008
40900	Loonkosten	900	9P03 W6-premie ABP ...	2000	P. J. Verwolf	1,22	01 2008
*			2000			1.233,24	

## Uw voordelen op een rij

- Gegevens ten behoeve van journalisering direct in het systeem beschikbaar
- Rapporteren over dezelfde gegevensset als in de loonjournaalpost
- Eenvoudig inzoomen naar persoonsniveau
- Direct inzicht in te betalen afdrachten – koppeling met crediteurenadministratie
- Over meerdere maanden tegelijkertijd rapporteren
- Export mogelijkheden - PDF, HTML, Excel
- Uw persoonlijke filters en selecties bewaren

Voor meer informatie:

**Mercus**

Medelsestraat 5  
4005 VA Tiel  
0344-648000  
www.mercus.nl  
info@mercus.nl