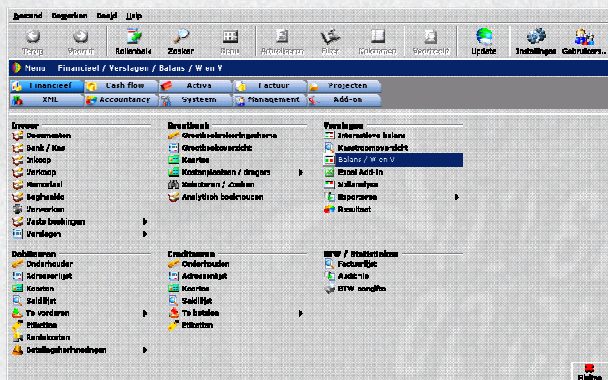


Financiële Administratie via Exact



Exact Globe (Online).

Indien u gebruikt maakt van Exact Globe via Merces, beschikt u op elke lokatie met een internet verbinding over de uitgebreide functionaliteit die Exact Globe biedt.



Standaard modules:

E-Excel Add-In, E-Account, E-Activa, E-Herinnering, E-Electronisch bankieren, E-Incasso, E-Budget, E-Kostenanalyse, E-Kolommenbalans, E- XML Server Financieel, E-Factuur

Optionele modules:

E-Inkomend factuurregister, E-Project, E-Rekeningcourant
Overige modules in overleg

De financiële helpdesk van Merces

Onze eigen helpdesk is volledig op de hoogte van alle zaken die te maken hebben met de financiële administratie binnen het onderwijs en bieden ondersteuning bij:

- Vragen over Exact
- Vragen over externe jaarverslaggeving
- Vragen over de inrichting van de administratie
- Vragen over regelgeving van OC&W
- Vragen over overige wet- en regelgeving
- Vangnet (ondersteuning op lokatie)

Uw voordelen op een rij

- Een goede prijs-kwaliteit verhouding.
- U bepaalt zelf de structuur (Grootboekrekeningen, Kostenplaatsen, Kostendragers enz.), zodat de administratie aansluit bij uw organisatie.
- Bij uitval van medewerkers kunt u terugvallen op onze vangnetservice, waardoor de continuïteit van de werkzaamheden gegarandeerd is.
- Wij adviseren u bij het opzetten en optimaliseren van uw financiële administratie
- U kiest zelf de mate van dienstverlening, variërend van bijv. ondersteuning bij de jaarrekening, tussentijdse cijfers tot aan volledige uitbesteding bij Merces.

Winst & Verlies - BJ 2008
Op rapportage datum

	Saldi 10 september 2008	Budget	Afwijking %
	Debit	Credit	
3 BATEN			
3.1 (Rijk)bijdragen OCW			
3.1.1 (Normatieve) rijkbijdrage OCW			
8500 Vergoeding OCW DC 1		1.505.350	2.836.269 C
8501 Vergoeding IB		214.056	-43%
8502 Vergoeding kosten in overige posten		9.965	
8505 Overige bijdrage IB		5.431	
Totaal 3.1.1 (Normatieve) rijkbijdrage		1.604.802	3.311.498 C
Totaal 3.1.2 Overige subsidies OCW		139.410	244.542 C
Totaal 3.1 (Rijk)bijdragen OCW		1.744.212	3.511.350 C
Totaal 3.2 Overige overheidsbijdragen		35.093	58.200 C
Totaal 3.5 Overige baten		9.248	19.844 C
Totaal 3 BATEN		1.808.553	3.609.394 C
4 LASTEN			
Totaal 4.1 Personeel lasten	1.764.461		3.046.512 D
Totaal 4.2 Afschrijving	0		44.865 D
Totaal 4.3 Reizenvergoedingen	30.851		195.844 D
Totaal 4.4 Overige lasten/vergoedingen	55.206		107.350 D
Totaal 4.5 Levensmiddelen (PG)	35.425		174.713 D
Totaal 4 LASTEN	1.891.943		3.669.324 D
5 FINANCIËLE BATEN EN LASTEN			
Totaal 5.1 Financiële baten		662	3.100 C
Totaal 5 FINANCIËLE BATEN EN LASTEN		662	3.100 C
Saldoverlies		22.286	33.966 C
Totaal Winst & Verlies	2.011.648	2.011.648	

Voor meer informatie:

Merces

Medelsestraat 5
4005 VA Tiel
0344-648000
www.merces.nl
info@merces.nl